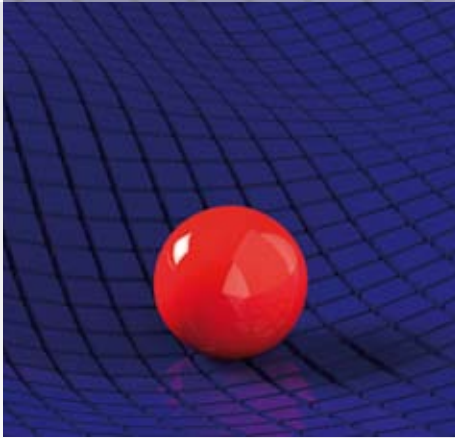


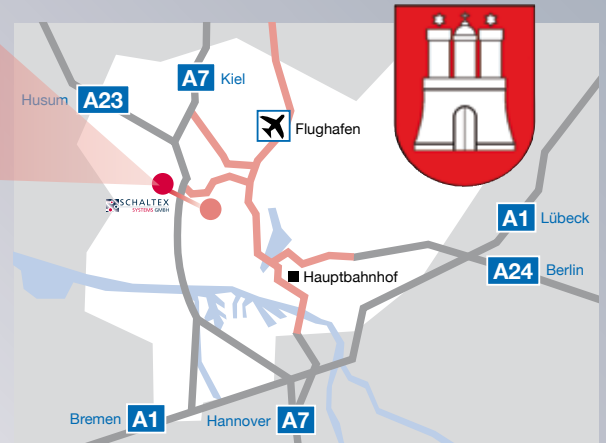
# NEWSLETTER

Ausgabe Dezember 2011



## Neuer moderner Standort!

Die Schaltex Systems GmbH ist ab Dezember 2011 von einem neuen, noch leistungsfähigeren Standort für Sie tätig und kann nunmehr jahrzehntelange Erfahrung mit modernsten Standortbedingungen für Sie verbinden. Bereits seit über 30 Jahren entwickeln und fertigen wir im Auftrag unserer Kunden elektronische Flachbaugruppen, Geräte und Systeme als Ergebnis einer innovativen Lösung. Ihre Anforderungen können wir mit neuesten Technologien, konse-



## Neuer Firmen- und Produktionssitz!

**SCHALTEX SYSTEMS GMBH**  
Osterbrookweg 55  
22869 Schenefeld

duktion haben wir dabei stets Ihre Ziele vor Augen und geben Ihnen so die langfristige Sicher-

steht dafür mit höchstem persönlichen Einsatz.



In unserer neuen, modernen Produktionshalle können wir dabei noch effizienter als technischer Dienstleister und Systemlieferant für unsere anspruchsvollen Kunden agieren. Logistik, Materialversorgung, Service und Auftragsabwicklung können so noch besser ineinander verzahnt werden - zum Vorteil unserer Kunden. Überzeugen Sie sich selbst an unserem neuen Standort! Wir laden Sie herzlich ein.

quenter Qualität und professioneller Flexibilität erfüllen. Von der Idee bis zur Serienpro-

heit ein optimales Ergebnis zu erzielen. Jedes Mitglied in unserem fast 100 köpfigen Team

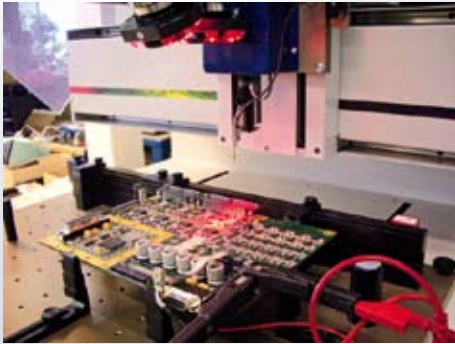
Nikolaos Georgitsis  
Geschäftsführender Gesellschafter



**+++ Wir sind umgezogen! Neuer Firmen- und Produktionssitz! +++**  
**+++ SCHALTEX SYSTEMS GMBH +++ Osterbrooksweg 55 +++ 22869 Schenefeld +++**

## Boundary Scan bei der Schaltex Systems GmbH

Boundary Scan setzt sich in Bereichen der Elektronik, in denen eine Kontaktierung der Baugruppe nur eingeschränkt möglich ist, immer mehr durch.



Es wird da eingesetzt, wo herkömmliche Prüfverfahren nicht mehr wirtschaftlich sind. Was heißt Boundary Scan?

Das Boundary Scan-Verfahren nach IEEE 1149.1 bedeutet frei übersetzt das „Abtasten an der Bauteilgrenze“.

JTAG – Joint Test Action Group bezeichnet den IEEE - Standard 1149.1, der ein Verfahren zum Testen und Debuggen von Baugruppen oder Systemen über die so genannte JTAG - Schnittstelle

beschreibt. Dieses elektrische Testverfahren geht vom physikalischen Zugriff auf die Leiterbahnen einer Baugruppe aus, ähnlich wie beim In-Circuit-Test. Allerdings müssen entsprechend der JTAG-Vorgaben Boundary Scan-fähige ICs mit bestimmten Funktionen ausgestattet und untereinander per Testbus verbunden werden können. Erst wenn die Bauteile in den Boundary Scan Mode versetzt sind, lassen sich die Ein- und



hierbei das ideale Einsatzgebiet für Boundary Scan. Spätestens bei BGAs mit ihren zahlreichen winzigen Beinchen stehen Testsysteme vor enormen Aufgaben, denn diese Bauteile entziehen sich schnell jedem mechanischen Zugriff. Erschwerend kommt oft hinzu, dass sämtliche Anschlüsse unter dem Gehäuse verborgen sind und kein Zugriff auf die Netze möglich ist. Zugleich wird das Kontaktieren mit der Zunahme eingebetteter Bauteile in Mehrlagenschaltungen immer schwieriger. Unser Leistungsspektrum umfasst die komplette Planung, Entwicklung und Ausführung von Prüfverfahren mit der Boundary Scan Technik der Fa. Göpel electronic. In Kombination mit den vorhandenen Testsystemen, u.a. LabVIEW und Flying Probe Tester, bietet sich für unsere Kunden eine weitere zukunftsweisende Methode zur Prüfung ihrer Baugruppen.



Ausgänge über Boundary Scan kontrollieren. Hohe Komplexität der einzelnen Komponenten ist

Michael Hellwege  
Prüfmittel und Service

### IMPRESSUM

Herausgeber: Schaltex Systems GmbH  
 Redaktion und Text: Schaltex Systems GmbH  
 Fotos: kiel-blick.de, Schaltex Systems GmbH  
 Layout: ac-agentur.de · Druck: caho.de

**SCHALTEX SYSTEMS GMBH**

Telefon: +49 40 547 44 400

Entwicklung und Fertigung elektronischer Geräte

Telefax: +49 40 540 83 83

Osterbrooksweg 55 · D-22869 Schenefeld

info@schaltex.com · www.schaltex.com

